

WAT IS WOOD SKILLS ?

WOOD SKILLS is een nieuw en innovatief houtproject binnen de Provincie West-Vlaanderen. Bestaat uit verschillende challenges waaraan alle secundaire scholen in West-Vlaanderen kunnen deelnemen. De opdrachten worden ontwikkeld door experts binnen hun vakgebied. Op die manier laten leerlingen zien wat ze in hun mars hebben?

WOOD SKILLS

<https://woodskills.vlaanderen/>

Samen werken aan excellent vakmanschap

QUICK SENSE

CONTACT

VTI Roeselare | STHP
Leenstraat 32 8800 Roeselare | 051 20 02 88 |
info@quick-sense.com
<https://quick-sense.jouwweb.be/>



QUICK SENSE

WIE IS QUICK SENSE ?

TEAM



Quick Sense is een team jonge leerlingen uit het zevende specialisatie jaar hout planning- en constructie technieken.

Even voorstellen....



Iben Claerhout

verantwoordelijke boekhouding
verantwoordelijk 3-assig bewerkingen



Robbie Blicck

verantwoordelijke 5-assig cnc
bewerkingen
verantwoordelijke media



Jens Hauspie

verantwoordelijke administratie
verantwoordelijke connectoren



Sander Lucas

Verantwoordelijke 3D printers
Verantwoordelijke website

“We make it sense”

- Robbie, Jens, Sander en Iben -



VISIE/MISSIE/STRATEGIE

In het 7de jaar hout, planning en constructietechnieken wordt er gewerkt rond het creëren van een bedrijf. Een bedrijf waarin planning en de organisatie de grondleggers zijn om te kunnen ontplooiën.

Met Quick Sense willen we aantonen dat jonge ondernemers mits een goeie visie en een planning een bedrijf kunnen laten ontwikkelen.

Via een goed uitgewerkt concept willen we ons zelf ontworpen en gerealiseerde connectoren (verbinders) aanbieden aan de klanten via een eigen gecreëerde webshop.

Ook willen we standaard panelen aanbieden zodat de klant zijn eigen meubels kan creëren.

Als we toekomst gericht kijken kunnen we zeker en vast ons meer specialiseren in de verdere ontwikkeling van ons concept.

Circulair ontwerpen, is voor ons een werkwijze waar we het product functioneel willen maken. Maar ook de materialen ecologisch verantwoord en herbruikbaar willen houden.

Functionaliteit en herbruikbaarheid willen we als bouwstenen meedragen in de verdere evolutie.

We zijn alvast trots hoe ver we al gekomen zijn en willen dan ook graag iedereen die geholpen heeft erg bedanken.

Onze mede leerlingen, leerkrachten, peterbedrijf en nog vele meer.





PETERBEDRIJF

BERVAN INTERIEURATELIER

Wie ?

Bervan Design, een van-vader-op-zoon familiebedrijf, werd opgericht in 1987 door Bertrand Vandewege.

In 2016 werd overgegaan op de tweede generatie, met zaakvoerder Tom Vandewege. Tom, die al sinds 2001 actief is in het bedrijf staat samen met een team van gepassioneerde medewerkers in voor de perfecte uitvoering van uw interieur.

Wat?

BERVAN interieuratelier, ontstaan uit liefde voor interieur, staat voor kwalitatief maatwerk! Luistert nauwgezet naar de noden van de klant waaruit samen de wensen en ideeën samenvloeien een interieurelement op maat van de klant.



BERVAN
interieuratelier

OPSTART WOODSKILLS PROJECT



WERKWIJZE

BRAINSTORMEN

Kernwoorden:

Bedrijf oprichten
Ikea principe
Massaproductie
Low budget
Ecologisch verantwoord

3D printer
CNC machines
herbruikbaar



QUICK SENSE



WERKWIJZE

OPZOEKWERK/ INFO
VERZAMELEN

- CONNECTOREN
- VERBINDERS



QUICK SENSE



WERKWIJZE

WORKSHOP ONTWERPEN

- INDUSTRIAL DESIGN CENTER
- EXPERIMENTEREN



QUICK SENSE

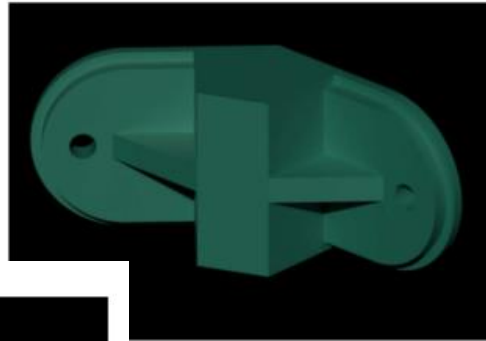


WERKWIJZE

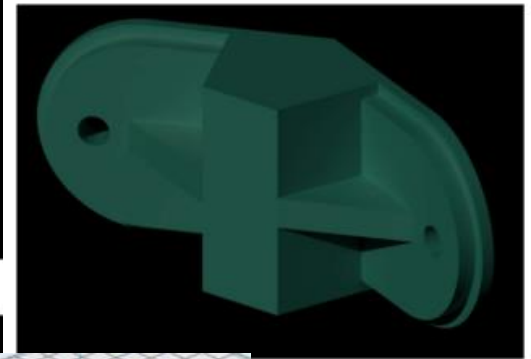
DIGITAAL ONTWERPEN

- EXPERIMENTEREN
- ONTWIKKELEN
VERBINDERS
- TECHNISCH
TEKENEN

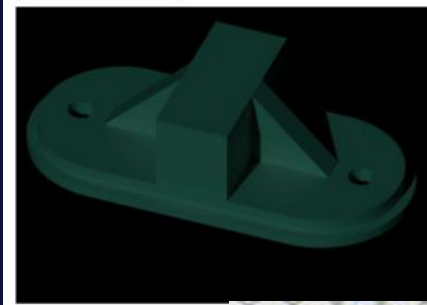
45° verbinding



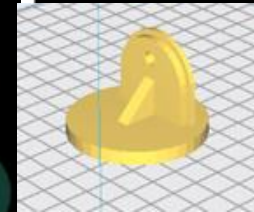
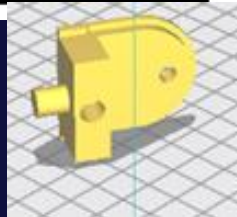
90° verbinding



platte verbinding



Voetje

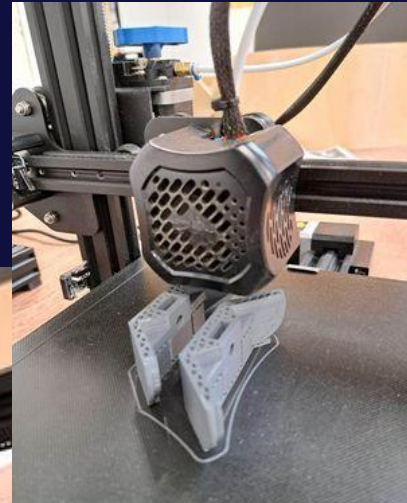


QUICK SENSE



WERKWIJZE

TESTEN MET DE
3D PRINTER



QUICK SENSE



WERKWIJZE

CNC BEWERKINGEN

- INFREZINGEN VOOR DE VERBINDERS



QUICK SENSE



WERKWIJZE

TESTEN VAN DE VERBINDERS (KWALITEITSZORG)

- STABILITEIT ONVOLDOENDE
- STERKTE VERBINDERS ONVOLDOENDE
- SCHROEVEN SCHEUREN UIT



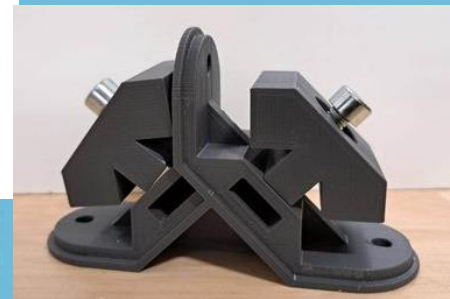
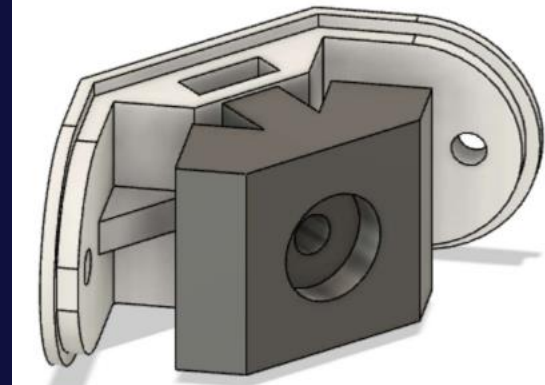
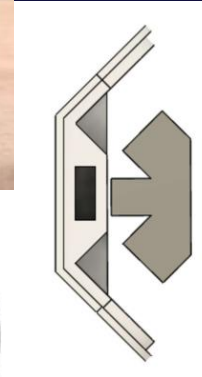
QUICK SENSE



WERKWIJZE

AANPASSINGEN AAN VERBINDERS

- BOUT EN MOER
- EXTRA SPANTECHNIEK
- VERSTEVIJGING VAN DE HOEKEN



QUICK SENSE

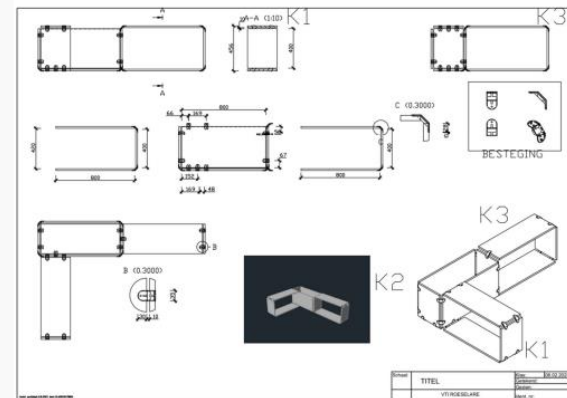


WERKWIJZE

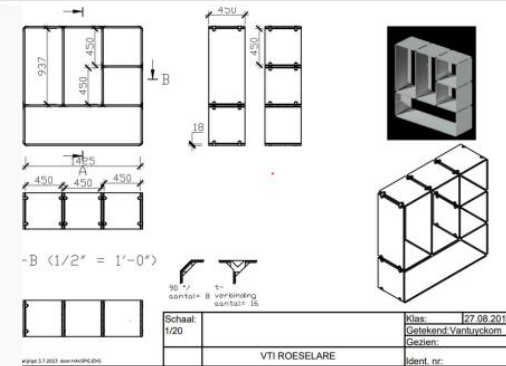
MEUBELS ONTWERPEN



7/03 KAST IBEN



18/04 KAST ROBBIE EN JENS



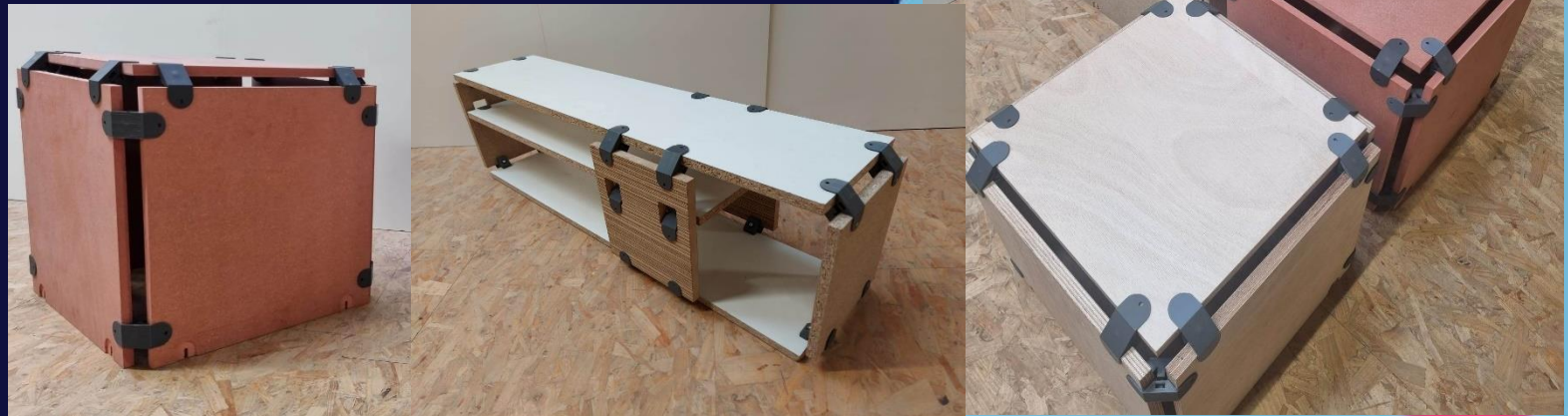
QUICK SENSE



WERKWIJZE

9. MEUBELS CREËREN/ TESTEN

- ECOLOGISCH VERANTWOORD WERKEN/ RESTBEHEER



QUICK SENSE



WERKWIJZE

10 MERKNAAM/PRODUCTONTWIKKELING

- ONTWIKKELING NAAM / LOGO
- MARKETING
- BEDRIJFSVISIE

Particuliere klant
Modulair kastensysteem
zelfbouwpakketten

Professionele klant
connectoren aanbieden
winkelinrichtingen



QUICK SENSE



WERKWIJZE

ECOLOGIE / CIRCULAIRMEUBEL /
RESTBEHEER

CONNECTOREN

1. Connectoren aanbieden voor professionels
2. Eenvoudige installatie
3. herbruikbaar voor nieuwe ontwerpen

RESTBEHEER

1. Ontwikkelen en ontwerpen met restbeheer
2. optimaliseren van ontwerp (platen) i.f.v. zero waste

CIRCULAIR ECONOMIE

LOW BUDGET

1. Doe het zelf principe
2. Lange levensloop (herbruikbaar)

PIAATMATERIALEN

1. Basisplaat types aanbieden voor verschillende meubel ontwerpen.
2. Herbruikbaar



Indien
mogelijk in
productie
plaatsen

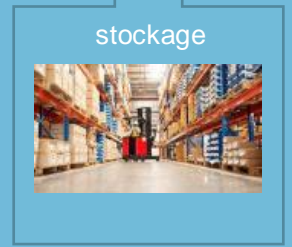


QUICK SENSE

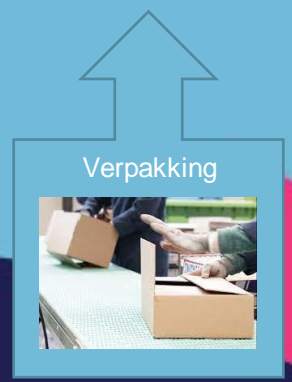


WERKWIJZE

PRODUCTIEFLOW
INRICHTING WERKPLAATS



of



QUICK SENSE



WERKWIJZE

KOSTENANALYSE / FACTUUR



QUICK SENSE
We make it sense

Quick Sense

Aan: Woodskills
Marksesteenweg 58
8500 KORTRIJK

Quick Sense
Leenstraat 32
8800 Roeselare

Tel: 051 20 00 88
E-mail: vtroeselare@sint-michiel.be
Website: www.quick-sense.jouwweb.be

Factuur

Factuurnummer: 2023/1
Factuurdatum: 2/5/2023
Uw referentie: 123
Vervaldatum: 6/6/2023

DATUM	OMSCHRIJVING	AANTAL	STUKSPRIJS	BTW	TOTAAL
10-03-2023	Kubus type A	1	249,50	21%	249,50

TOTAAL inCL. € 249,50

TE BETALEN

Opmerkingen & Voorwaarden

Wij verzoeken u vriendelijk het verschuldigde bedrag binnen 30 dagen over te maken onder vermelding van het factuurnummer
Op alle diensten zijn onze algemene voorwaarden van toepassing. Deze kunt u vinden op onze website

QUICK SENSE



WERKWIJZE

WEBSHOP / WEBSITE

QUICK SENSE

HOME **SHOP** INFORMATIE WOODSKILLS CONTACT

Quick Sense

we make it sense

Product	Price
90° verbinder	€ 2,00
T verbinder	€ 4,00
legplank drager	€ 1,00
voetje	€ 1,20



